

Plataforma elevadora móvil de personal sobre camión

# PEMP 20M

Plataforma elevadora sobre camión ligera de 20 m, ideal para mantenimiento, instalaciones y trabajos urbanos. Su brazo articulado permite salvar obstáculos y posicionar la cesta con precisión, con un alcance lateral notable para su categoría y estabilización optimizada para operar en espacios reducidos.



20



9,6



225 kg  
(2 personas)



7,5



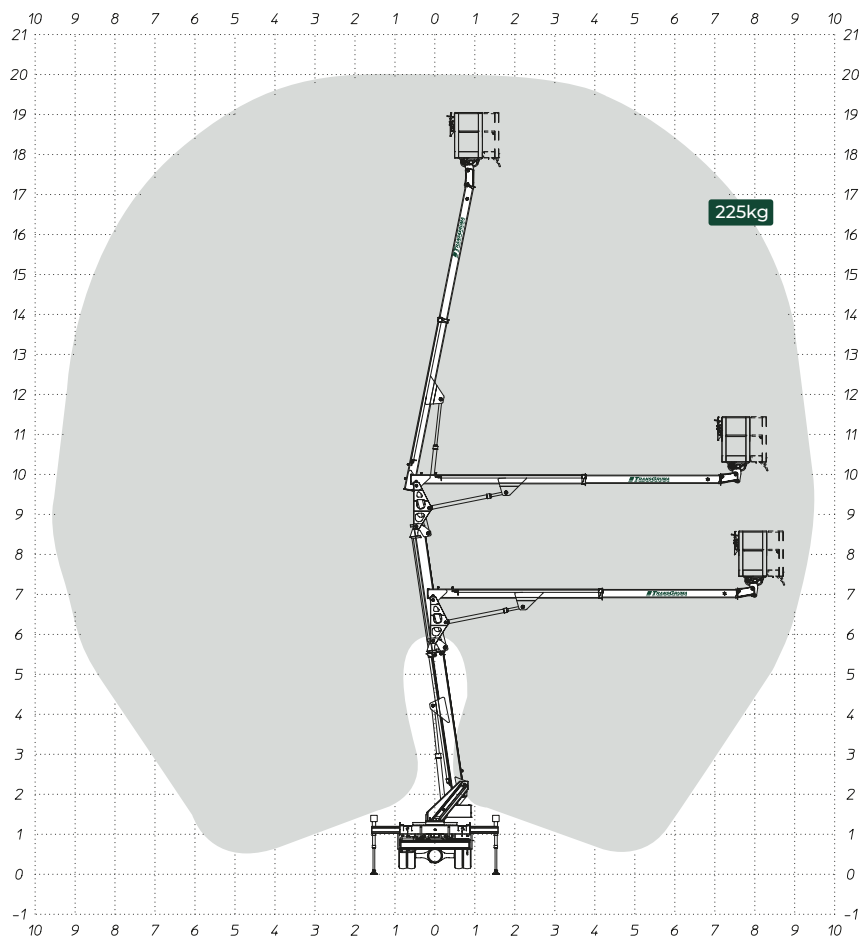
2,6



3,4

**PEMP compacta de 20 m para trabajos urbanos: gran alcance lateral con estabilización contenida y maniobrabilidad en calles estrechas.**





### Información técnica

|   |            |
|---|------------|
| Altura de trabajo (máx.)                            | 19,90 m    |
| Altura de la plataforma                             | 17,90m     |
| Alcance de trabajo horizontal (máx.)                | 9,60 m     |
| Capacidad de carga en cesta (peso máx.   personas ) | 225 kg   2 |
| Movimiento de la corona de giro                     | 380 °      |
| Velocidad del viento máxima permitida               | 12,5 m/s   |
| Cesta / Plataforma de trabajo                       | Multitel   |
| Peso total  | 3.425 kg   |

### Dimensiones en modo transporte

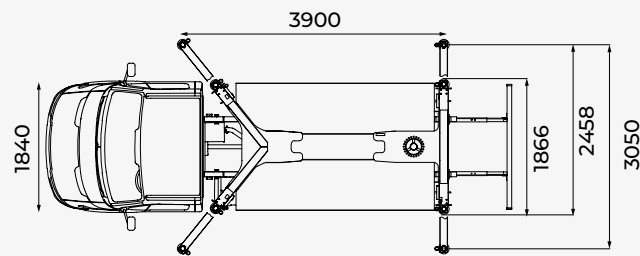
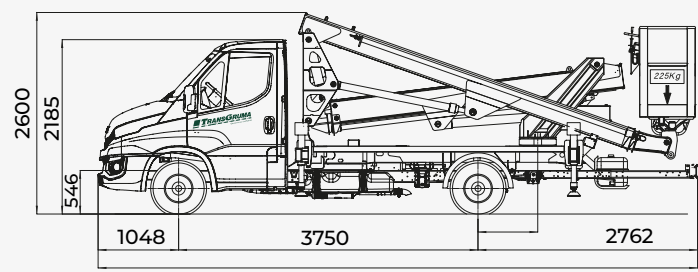
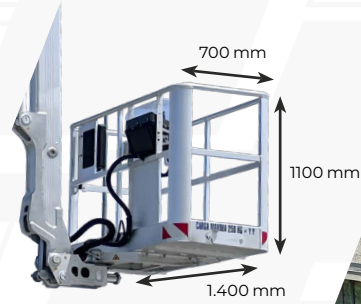
|          |        |
|----------|--------|
| Longitud | 7,56 m |
| Anchura  | 1,84 m |
| Altura   | 2,60 m |

### Sistema de apoyo - Estabilizadores

|  |        |
|--|--------|
| Anchura máxima entre estabilizadores                 | 3,05 m |
| Anchura de estabilizadores en un lado de trabajo     | 2,45 m |
| Longitud entre estabilizadores delanteros y traseros | 3,90 m |

### Plataforma de trabajo

(consultar información técnica en pág. 24)



# TRANSGRUMA

M A G U A D O

Elevamos su confianza

Alquiler de medios de elevación de cargas, personas  
y bombeo de hormigón.

minigrúas | camiones grúa | grúas telescópicas

transportes especiales | plataformas elevadoras de personal

bombas de hormigón | taller de vehículos industriales



[transgruma.com](https://transgruma.com)

ISO 9001  
ISO 14001  
ISO 45001  
**BUREAU VERITAS**  
Certification



📍 C/ Palier 58 (Pol. Ind. El Portillo)  
28914 Leganés (Madrid) - España

☎ +34 91 498 71 00

✉ [transgruma@transgruma.com](mailto:transgruma@transgruma.com)

🌐 [linkedin.com/in/transgruma](https://linkedin.com/in/transgruma)

📘 @gruas.transgruma

📷 @transgruma